

Универсальные
полировочные
РЕЗИНКИ

▶ на угловой наконечник

Используются для:
диоксида циркония
дисиликата лития
композитов
керамики и т.д.



01

Для Клиники

Универсальные алмазные
полировочные резинки
на угловой наконечник

используются для диоксида циркония,
дисиликата лития, керамики
и композитов и т.д.

Blue Medium



Red Fine



Yellow Extra Fine



Light Grey Ultra Fine



02 Для Клиники

Универсальные алмазные
полировочные резинки
на угловой наконечник

используются для керамики,
композитов, металла

Black Coarse



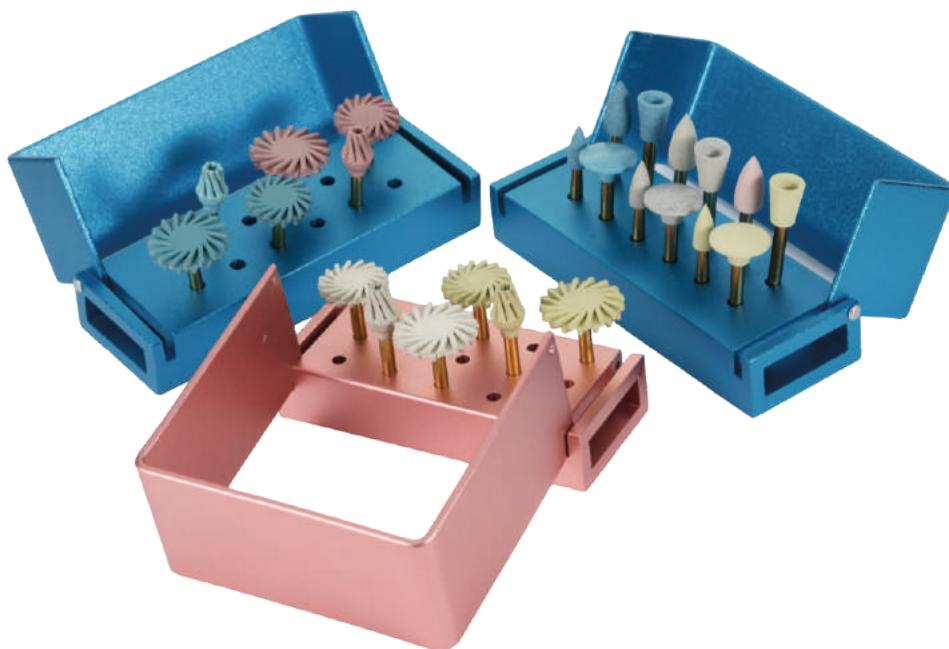
White Coarse



Pink Medium



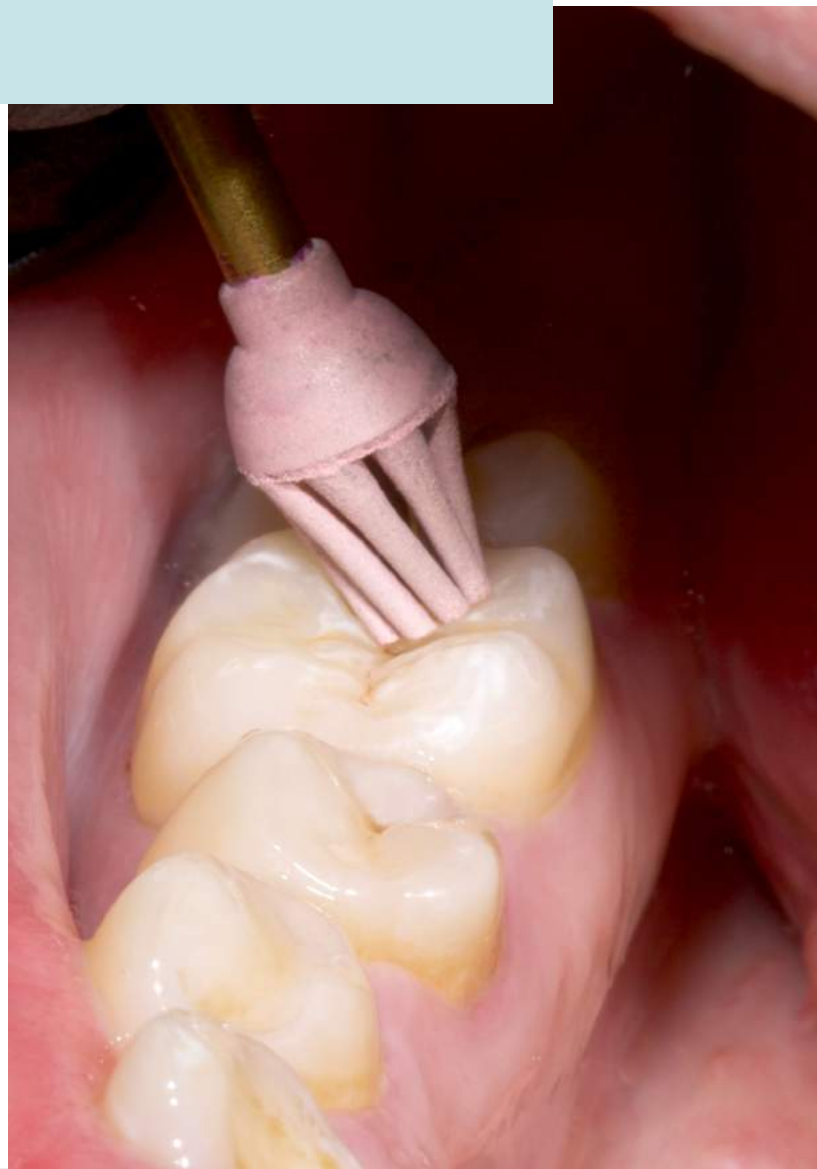
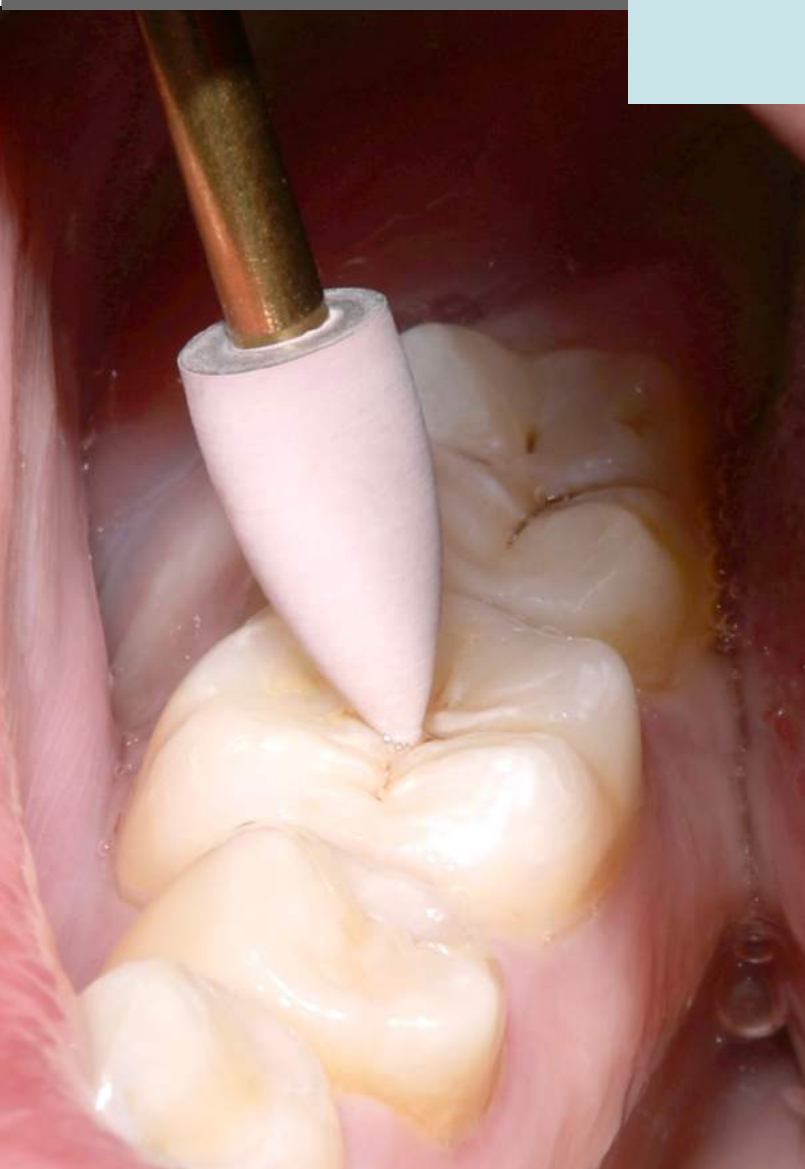
Blue Fine



Универсальные
алмазные
КАМНИ

▶ на турбинный наконечник

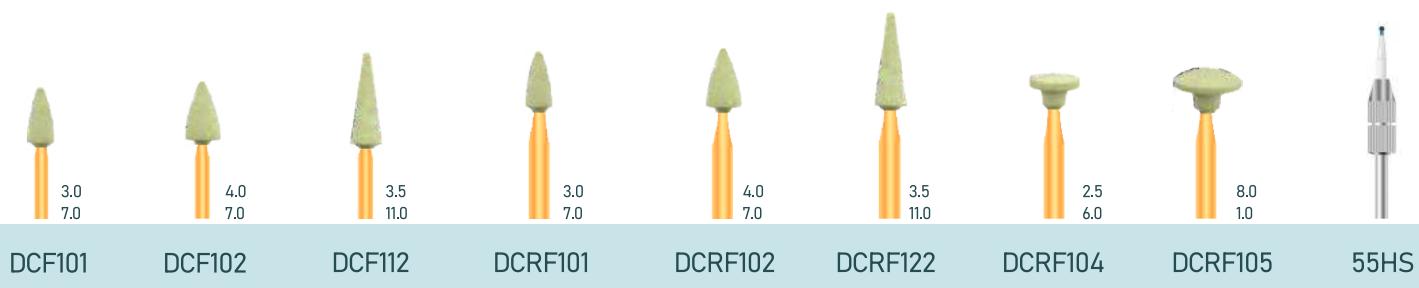
Используются для:
диоксида циркония
дисиликата лития
керамики



03 Для Клиники

Универсальные алмазные камни на турбинный или угловой наконечник

используются для диоксида циркония, дисиликата лития, керамики



Переходник с турбинного наконечника на прямой




Zubaks
